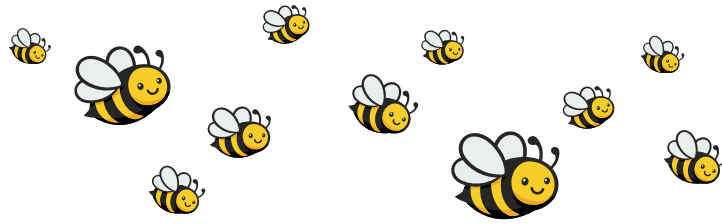


UN ALVEARE DI CREATIVITÀ PER LA GIORNATA MONDIALE DELLE API



Per festeggiare la Giornata Mondiale delle Api, la nostra scuola si è arricchita di una speciale installazione artistica collettiva in ceramica, realizzata con entusiasmo, impegno e fantasia dagli alunni, dai maestri e dai genitori, durante il progetto PUI “Scuole Aperte” del sabato mattina.

L’opera rappresenta un grande alveare composto da numerosi elementi in argilla modellati a mano: piccole celle che, unite tra loro, danno vita a una composizione originale e significativa. Tra le celle prendono forma colorate api in ceramica, simbolo di collaborazione, laboriosità e rispetto per la natura.

Il progetto nasce con l’obiettivo di sensibilizzare i bambini sull’importanza delle api per l’equilibrio dell’ecosistema. Attraverso un’attività laboratoriale creativa e inclusiva, gli alunni hanno potuto sperimentare la manipolazione dell’argilla, lavorare insieme e riflettere sul valore della cooperazione, proprio come avviene in un alveare.

Ogni pezzo è unico: diverso nella forma, nelle sfumature e nei dettagli. Ed è proprio questa varietà a rendere l’opera ancora più preziosa, perché racconta la partecipazione di tutti e il contributo personale di ciascun bambino.





L'installazione è stata collocata sul muro della scuola come simbolo di comunità, cura e attenzione verso l'ambiente. Un piccolo grande messaggio che gli alunni desiderano condividere con tutta la comunità scolastica: anche i gesti più semplici, se fatti insieme, possono costruire qualcosa di straordinario.

Un sentito ringraziamento va a tutti gli alunni e ai loro genitori che hanno partecipato con entusiasmo alla realizzazione del progetto, trasformando la creatività in un'occasione di crescita, condivisione e consapevolezza ambientale.



I maestri: Anita Giuseppe e Antonella